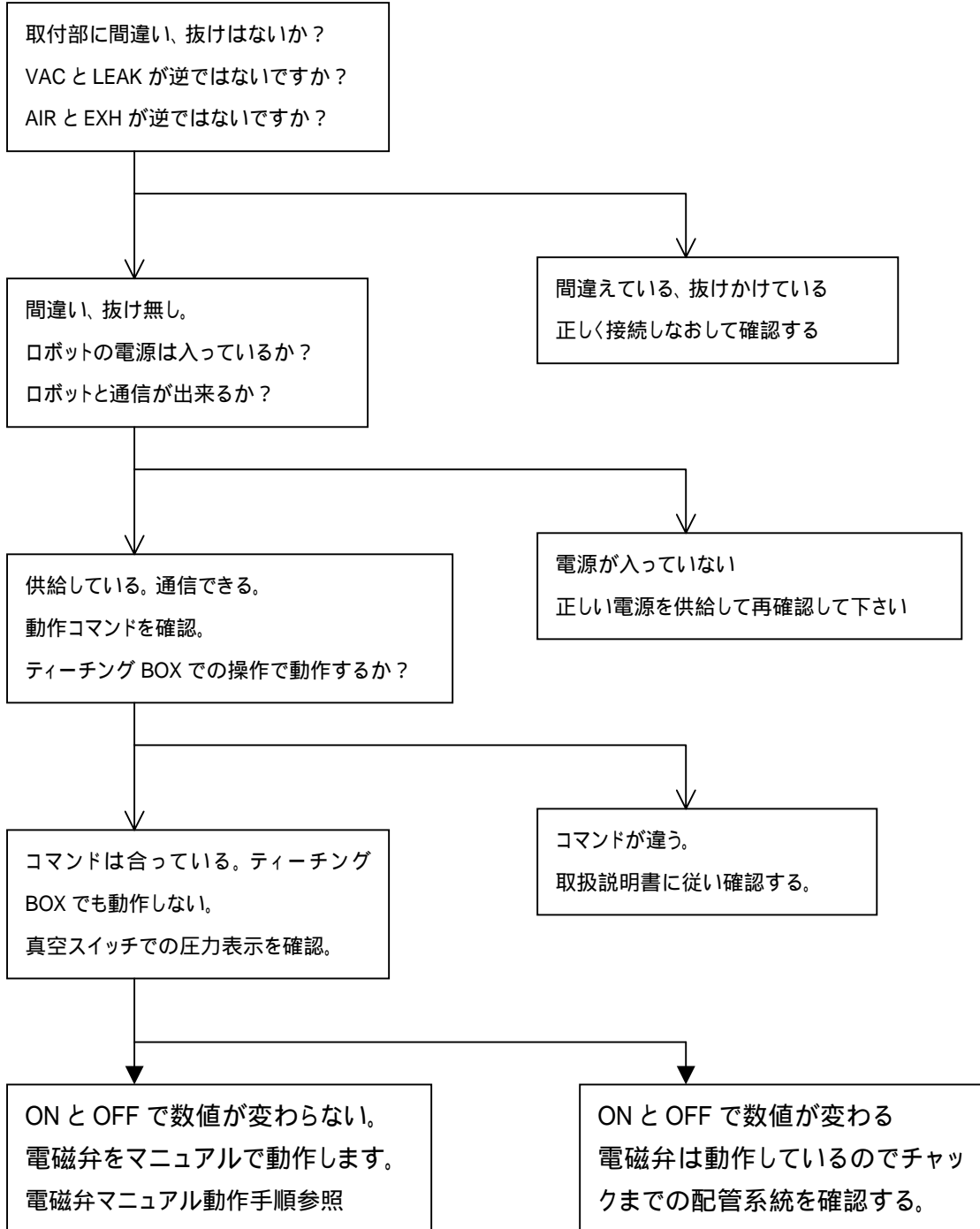


# トラブルシューティング

## 吸着系トラブル編

- 1: 電磁弁が動作しない。
- 2: 圧力スイッチが反応していない。

### 1: 電磁弁が動作しない。

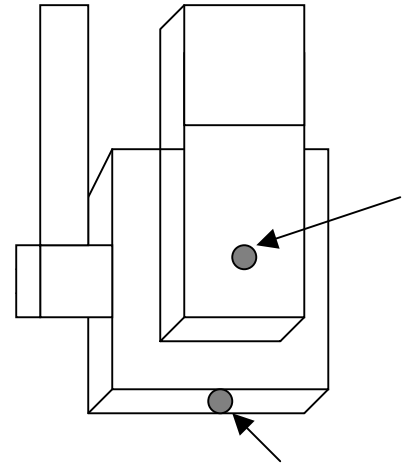


\* 真空圧(VAC)側ではなく破壊ポート(LEAK)側に真空圧をつないだ場合、ON/OFFが逆になります。

\* 正圧仕様の場合も同様に正圧(AIR)側ではなく破壊ポート(EXH)側に正圧をつないだ場合、ON/OFFの動作が逆になります。

## 電磁弁マニュアル動作手順

- 1:コントローラの電源を切りロボットのケーブルを外します。
- 2:ケーブル接続側の駆動部カバーを外してください。ケーブル接続の上部に電磁弁があります。
- 3:電磁弁の前面と上部に小さなスイッチがあります(下図)。このスイッチで ON/OFF がマニュアル動作します。ケーブルを繋いでから電源を入れてスイッチを交互に押してください。



## 2: 圧力スイッチが反応しない。

